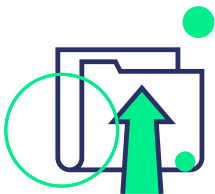


7.

RODZAJE OPERATORÓW GRAVITY

Postrzegaj aplikację GRAVITY jako mapę magistral łączących różne przetworniki, zwanych przez nas operatorami. GRAVITY posiada grupę przetworników (operatorów), które pozwalają na pozyskanie strumienia danych z zewnątrz. Strumień danych może potem krążyć po magistralach, być przetwarzany, łączony, rozpoznawany, czyszczony, rozgałęziany, utrzymywany w pamięci dla szybkiego dostępu, wysyłany na zewnątrz za pomocą specjalnych operatorów wyjściowych. Szerokość magistral oraz liczba operatorów użytych w aplikacji może być dowolna. Masz do dyspozycji również mechanizmy wyzwalania przepływów strumienia danych: od mechanizmów automatycznych do mechanizmów manualnych. W niniejszym rozdziale opisujemy działanie funkcjonalne, każdego z operatorów.

Chcąc ułatwić Tobie podróż przez świat GRAVITY, pogrupowaliśmy operatory kierując się zasadą celu.



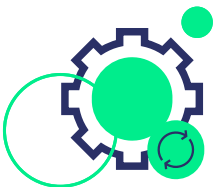
7.1 OPERATORY WEJŚCIA

- INPUT DATA
- INPUT FILE
- INPUT MEMORY
- INPUT OTHER PROJECT
- INPUT SQL



7.2 OPERATORY WYJŚCIA

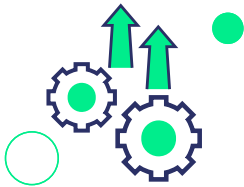
- OUTPUT DATA
- OUTPUT FILE
- OUTPUT MEMORY
- OUTPUT PDF
- OUTPUT POST
- OUTPUT SQL
- OUTPUT TEMPORARY



7.3 OPERATORY PRZETWARZANIA

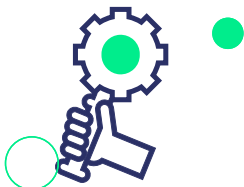
- BUSBAR
- COMPUTING
- DATA CLEAN
- DISCRETISATION
- FILTER
- GROUPING
- IF
- INTEGRATION OF BUSBAR
- MERGE OF BUSBAR
- MULTIPLICATOR

- NORMALIZATION
- OCR
- SORT
- STANDARIZATION
- STANDARIZATION OUTPUT
- STOP
- TEXT DICTIONARY
- TEXT RECOGNIZE
- WIDTH OF BUSBAR
- VALIDATION



7.4 OPERATORY PRZETWARZANIA ZEWNĘTRZNEGO

- CALL EXE
- CALL FUNCTION DLL
- CALL SQL
- CALL WEB SERVICE



7.5 OPERATORY PROJEKTOWANE WŁASNORĘCZNIE

Operatory mogą być również tworzone przez Ciebie samodzielnie. Utworzone ręcznie operatory, są obecne w systemie na takich samych prawach jak operatory wbudowane. Tworzenie operatora polega na zadeklarowaniu nazwy oraz kodu przetwarzania w środowisku GRAVITY. Podczas kodowania masz dostęp do strumienia danych na magistrali wejściowej oraz wskazujesz sposób przetwarzania strumienia wyjściowego. Kod jest automatycznie kompilowany w trakcie wywołania aplikacji GRAVITY.