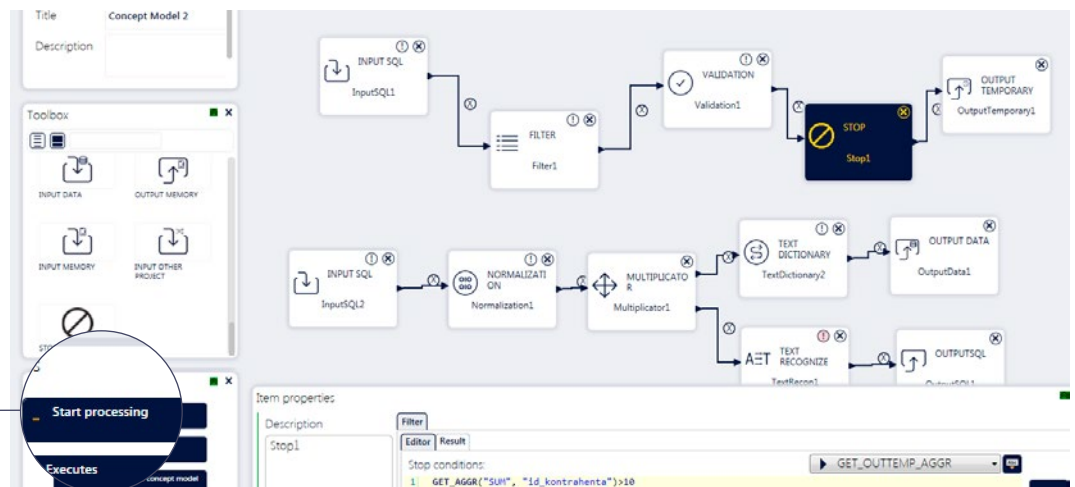
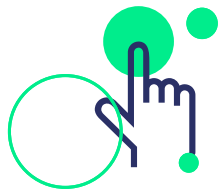


## 6. WYWOŁANIE PROCESU GRAVITY

### SPOSOBY WYWOŁYWANIA PROCESU GRAVITY

- manualnie
- automatycznie przez inną aplikację GRAVITY
- automatycznie przez mechanizm wywołań czasowych
- automatycznie przez notyfikację bazy danych
- jako funkcja WEB SERVICE przez oprogramowanie zewnętrzne

### 6.1 WYWOŁANIE MANUALNE

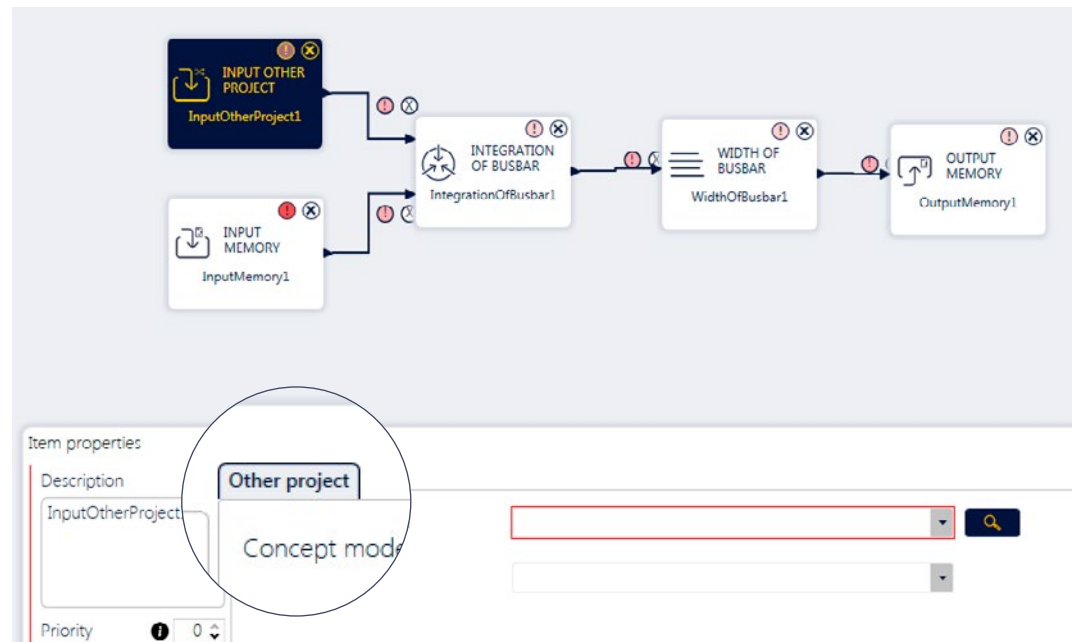


Na ilustracji wskazaliśmy opcję wywołającą proces, dostępną w oknie każdej aplikacji. Każda akcja przetwarzania jest zapamiętywana i dostępna do wglądu w opcji **EXECUTES**.



## 6.2 WYWOŁANIE AUTOMATYCZNE PRZEZ INNĄ APLIKACJĘ GRAVITY

Aplikacja GRAVITY może być wywołana przez inną aplikację GRAVITY. Poniżej na ilustracji masz przykład diagramu procesu, w którym zastosowano operator INPUT OTHER PROJECT (więcej informacji o parametrach tego operatora dostarczy Tobie opis operatora w rozdziale OPIS OPERATORÓW GRAVITY). Zastosowanie takiego operatora powoduje, że w pierwszej kolejności wywoływana jest inna aplikacja GRAVITY skojarzona (patrz parametry operatora) z tym operatorem. Wskutek zastosowania tej kontrolki i akcji wykonania skojarzonej aplikacji GRAVITY na wyjściu operatora INPUT OTHER PROJECT pojawi się strumień danych skojarzony z wybranym operatorem wyjścia (typu OUTPUT), w skojarzonej aplikacji wywołanej.



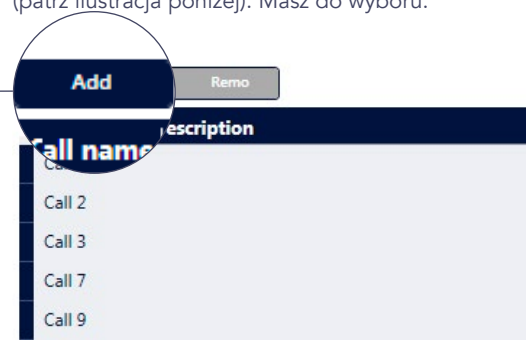
## 6.3 WYWOŁANIE AUTOMATYCZNE PRZEZ MECHANIZM WYWOŁAŃ CZASOWYCH

Jeżeli chcesz skonfigurować wywołanie aplikacji przez mechanizm wywołań czasowych, musisz wybrać w menu głównym opcję CALLS.

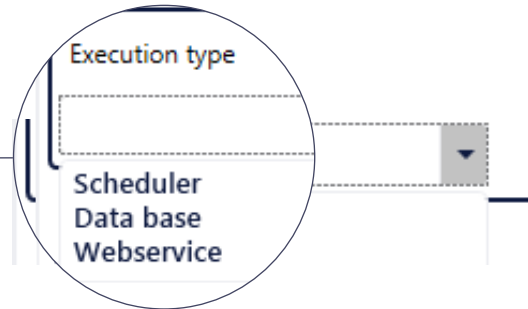
Decydując się na mechanizm wywołań czasowych, wybierasz ze słownika opcję SCHEDULER.

Aby dokończyć konfigurację, będziesz musiał jeszcze wskazać sposób identyfikowania czasu wywołania (patrz ilustracja poniżej). Masz do wyboru:

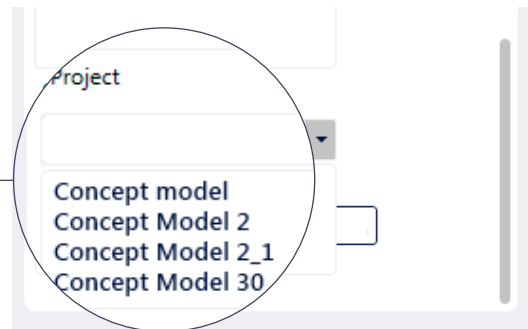
Wybierając opcję ADD możesz dodać nową konfigurację automatycznego uruchamiania aplikacji GRAVITY



Po wyborze opcji ADD, musisz wybrać ze słownika rodzaj wywołania automatycznego



W obszarze PROPERTIES musisz wskazać również aplikację (projekt) GRAVITY, który odtąd będzie skojarzony z konfigurowanym wywołaniem (patrz ilustracja poniżej).



- **Specific date**

Wywołanie odbędzie tylko raz we wskazanej dacie i wskazanym czasie

- **Every few minutes**

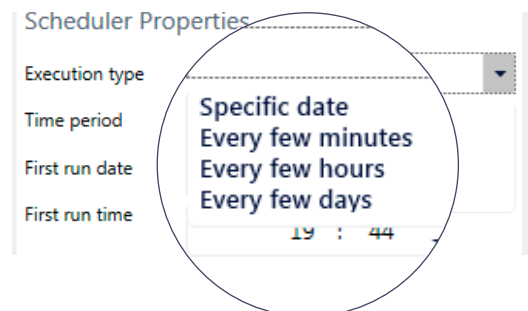
Wywołanie odbędzie się po raz pierwszy we wskazanej dacie i godzinie, a następnie będzie się powtarzać co zadeklarowaną liczbę minut.

- **Every few hours**

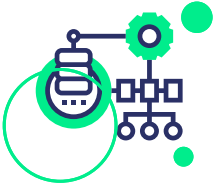
Wywołanie odbędzie się po raz pierwszy we wskazanej dacie i godzinie, a następnie będzie się powtarzać co zadeklarowaną liczbę godzin.

- **Every few days**

Wywołanie odbędzie się po raz pierwszy we wskazanej dacie i godzinie, a następnie będzie się powtarzać co zadeklarowaną liczbę dni.



Jeżeli masz skonfigurowaną akcję CALL typu SCHEDULER, oprogramowanie GRAVITY musisz pozostawić uruchomione, dzięki temu system wystartuje skojarzoną aplikację (proces) GRAVITY we wskazanym czasie lub interwałach czasowych.



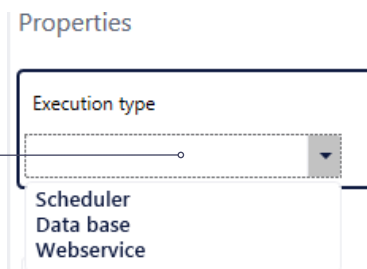
## 6.4 WYWOŁANIE AUTOMATYCZNE PRZEZ NOTYFIKACJĘ BAZY DANYCH

Jeżeli chcesz skonfigurować wywołanie aplikacji przez mechanizm notyfikacji bazy danych (inaczej: na podstawie sygnału pochodzącego z bazy danych), musisz wybrać w menu głównym opcję CALLS.

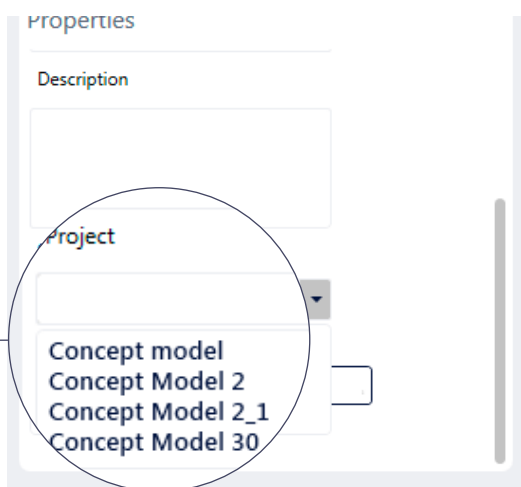
Wybierając opcję ADD możesz dodać nową konfigurację automatycznego uruchamiania aplikacji GRAVITY



Po wyborze opcji ADD, musisz wybrać ze słownika rodzaj wywołania automatycznego

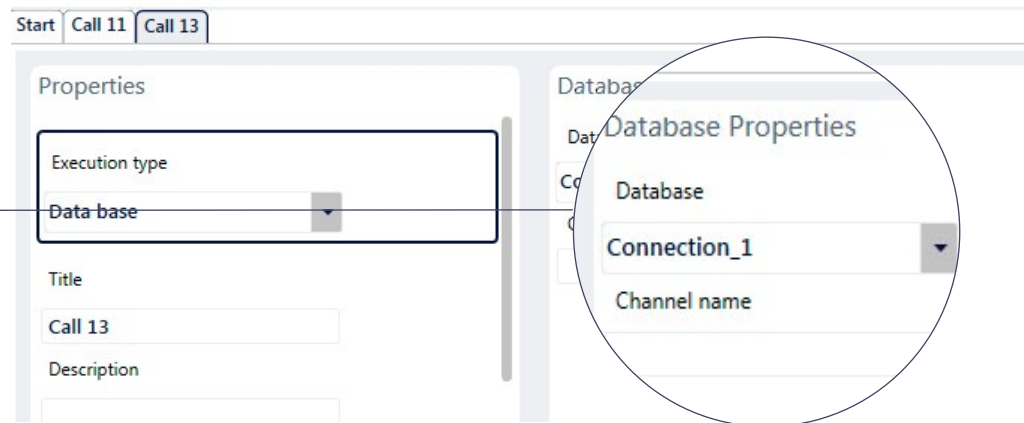


W obszarze PROPERTIES musisz wskazać również aplikację (projekt) GRAVITY, który odtąd będzie skojarzony z konfigurowanym wywołaniem



Decydując się na mechanizm notyfikacji bazy danych wybierasz ze słownika opcję DATEBASE.

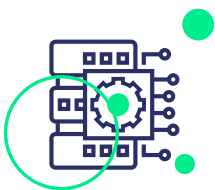
Aby dokończyć konfigurację będziesz musiał jeszcze wskazać połączenie z bazą danych (wybór ze słownika skonfigurowanych połączeń).



Decydując się na mechanizm wywołania poprzez notyfikację bazy danych wybierasz ze słownika opcję DATEBASE.

Aby dokończyć konfigurację, będziesz musiał jeszcze wskazać połączenie z bazą danych (wybór ze słownika skonfigurowanych połączeń – patrz ilustracja powyżej) oraz unikalną nazwę kanału nasłuchu bazy danych (kanał musi być wcześniej zadeklarowany w bazie danych i przypisany do jakiegoś zdarzenia, które wywołuje akcję notyfikacji bazy danych).

**i** Jeżeli masz skonfigurowaną akcję CALL typu DATEBASE, oprogramowanie GRAVITY musisz pozostawić uruchomioną. GRAVITY jest podłączone do bazy danych i nasłuchuje. Jeżeli we wskazanym kanale pojawi się sygnał (co oznacza zajście zdarzenia przypisanego w bazie danych do kanału), skojarzona aplikacja GRAVITY zostaje uruchomiona.



## 6.5 WYWOŁANIE JAKO FUNKCJA WEB SERVICE PRZEZ OPROGRAMOWANIE ZEWNĘTRZNE

Jeżeli chcesz skonfigurować wywołanie aplikacji GRAVITY przez oprogramowanie zewnętrzne jako funkcji WEB SERVICE, musisz wybrać w menu głównym opcję CALLS.

Wybierając opcję ADD możesz dodać nową konfigurację automatycznego uruchamiania aplikacji GRAVITY



## Properties

Execution type

Scheduler  
Data base  
Webservice

Po wyborze opcji ADD, musisz wybrać ze słownika rodzaj wywołania automatycznego

Project

Concept model  
Concept Model 2  
Concept Model 2\_1  
Concept Model 30

W obszarze PROPERTIES musisz wskazać również aplikację (projekt) GRAVITY, który odtąd będzie skojarzony z konfigurowanym wywołaniem

**i** Decydując się na mechanizm wywołania aplikacji GRAVITY jako funkcji WEB SERVICE wybierasz ze słownika opcję WEBSERVICE.

Execution type

Webservice

Title

Call 11

Alias

Alias

Function\_1

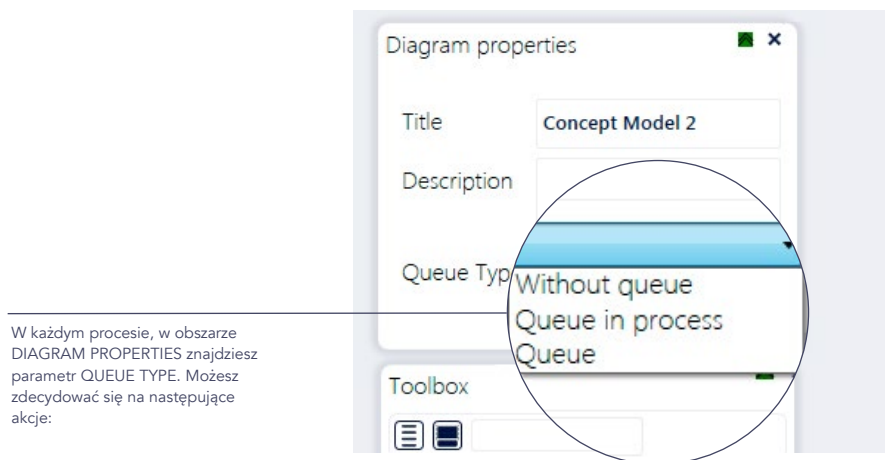
Webservice Properties

Aby dokończyć konfigurację będziesz musiał jeszcze nadać unikalną nazwę (pole ALIAS)

**i** Jeżeli masz skonfigurowaną akcję CALL typu WEBSERVICE, musisz jeszcze skonfigurować serwer WEB SERVICE (opcja SERVER). Poprzez ten serwer będą dostępne dla oprogramowania zewnętrznego wszystkie akcje CALL typu WEBSERVICE. Identyfikacja akcji następuje na podstawie unikalnej nazwy ALIAS. Wywołanie każdej akcji skutkuje uruchomieniem aplikacji (procesu) GRAVITY skojarzonej z akcją.

### 6.5.1 ZARZĄDZANIE KOLEJKAMI PROCESÓW GRAVITY

**i** Te same oraz różne aplikacje GRAVITY mogą być wielokrotnie wywoływane w krótkim odcinku czasu. Aby zarządzać tymi procesami, masz możliwość zadeklarowania sposobu kolejkwania zadań do przetworzenia.



- Without queue.....proces wykonywany bezzwłocznie
- Queue in proces.....proces kolejkwany w ramach tych samych wywołań tej samej aplikacji
- Queue.....proces kolejkwany